

2024年11月25日発行



エネルギーサポート

労働組合

愛知県犬山市字上小針1番地  
発行責任者 北澤嘉之

印刷 株式会社フジプリント



## 職場委員研修会



詳細は次ページへ!

つぎのページへ

早いもので、2024年も残すところ2か月を切りました。今年の話題を振り返ると、やはり記憶に新しいのは大谷翔平選手の活躍ではないでしょうか。彼がなぜ継続して成功できるのか、なにか自身の糧にならないかと調べてみました。

大谷翔平選手は1994年7月5日に岩手県奥州市で生まれました。父親の大谷徹さんは元社会人野球選手、母親の加代子さんは元バドミントン選手というスポーツ一家に育ちました。大谷選手が野球を始めたのは小学3年生の時、小学5年生の時にはすでに球速110km/hを記録し、小学6年生の時には東北大会決勝で17奪三振を達成するなど、その才能を発揮していたそうです。中学3年生の時、福島県の合宿で場外ホームランを放ち、信号機を破壊するという、とんでもエピソードまであるそうです。

彼が成功した要因として、家族のサポートと目標設定の具体化が挙げられます。幼少期の頃から、父親と一緒に「野球ノート」をつけ、日々の反省や課題を記録していたそうです。また、有名な話として「マンダラチャート」という目標設定ツールを活用していたといわれています。これは、中心に大きな目標を置き、その周囲にその目標を達成するために必要な要素を細かく書き出す方法です。例えば、「ドラフトで8球団から1位指名を受ける」という目標を達成するために、「体づくり」「コントロール」「メンタル」などの具体的な要素を設定し、それぞれに対してさらに具体的な行動計画を立てていくという方法です。

「野球ノート」に関しては、子をもつ親として、そこまでのサポートを子供にしてあげられるのだろうかとか少し不安に感じますが、今後子供がやりたいことを見つけたときに、是非活用していきたいと思っています。

年末に差し掛かる今日この頃。みなさんも年始の目標設定に「マンダラチャート」を活用してみてはいかがでしょうか。

10月26日（土）に今年度の職場委員、一般部員を対象にした職場委員研修会を開催しました。  
労働組合について理解を深め、レクリエーションを通じてこれから一緒に活動を行う仲間たちと交流を深めました。

#### 研修① 労働組合について

労働組合とは何のための組織なのか、組合活動の紹介など、組合員、職場委員として必要な知識を学びました。



#### 研修② 共済の紹介

組合員の特権である共済について、紹介いただきました。



#### 研修③ レクリエーション活動

専門部ごとにレクリエーションを行い、メンバー間の親睦を深めました。



#### 研修④ 専門部ディスカッション

専門部ごとに話し合い、1年間の活動目標を設定しました。

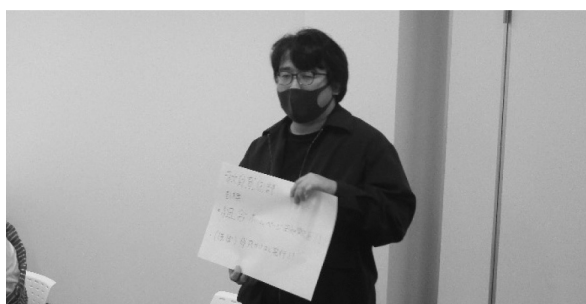
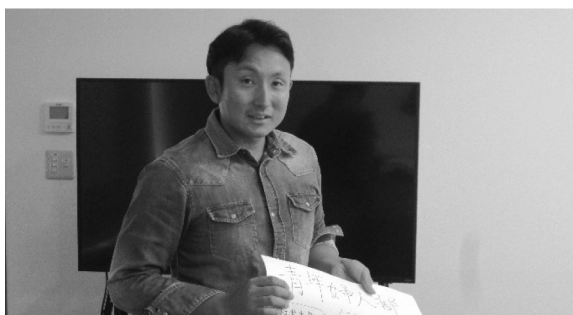


厚生部!!  
☆社員の暮らしを豊かに  
・共済周知活動  
・福利厚生周知活動

#### 青年婦人部

野球大会  
スポーツ大会  
ボランティア  
ボウリング大会  
夏の旅行

50-50  
1. いも 身体も  
2. 仕事 と プライベート  
3. 真面目 と おふざけ



#### 教育宣伝部

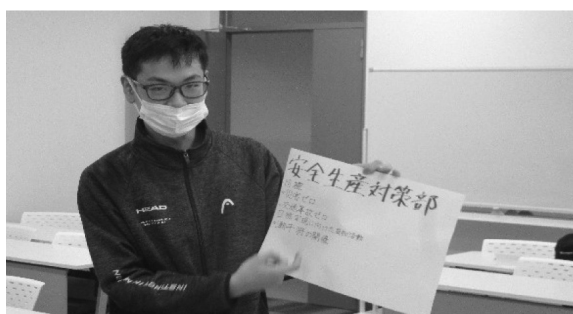
目標

- ・組合ホームページ周知徹底!!
- ・(ほぼ)毎月かけはし発行!!

#### 安全生産対策部

目標

- ・災害ゼロ
- ・交通事故ゼロ
- 目標実現に向けた周知活動
- ・潮干狩の開催



昨年度以上の  
賃上げを頑張る

調査部



# 2024 ENERGY BASEBALL CLASSIC

～ワールドシリーズにも負けない熱い戦いがそこにはあった～

**直接部門**  
feat.計測

VS

**間接部門**



玉置幸哉さんからのご挨拶



プレイボール!!



直接部門絶対的エース



間接部門強力打線



期待のルーキー達



意外と(E)ね!!

大丈夫かな?!

根尾降臨



おっとっと!

	1	2	3	4	5	6	7	計
間接部門	3	0	0	0	1	0	0	4
直接部門	0	0	0	0	0	0	3	3



よっしゃー!!



いつでも  
準備できてますよ!



参りました～



やっぱり委員長  
かけーっす!!

10月26日(土)に2024エナジーベースボールクラシックが開催されました。

今年は直接部門の人数が少なかったこともあり、計測関係者には助っ人として、直接部門に加わっていただき、直接部門 feat.計測 VS 間接部門で試合が行われました。

初回、間接部門の打線がつながり、いきなり3点を先制。このまま間接部門のペースでワンサイドゲームになるかと思いきや、その後直接部門の投手の粘りと堅い守備に阻まれ、追加点が取れない状況がつづきました。

その後、間接部門が1点を追加し、4対0で迎えた最終回。このまま黙って終わる直接部門ではなかった...

このままでは終われない直接部門は打線が面白いようにつながり、気づけばスコアは4対3に。

さらに2アウトながらも逆転のランナーをおいて、迎えたバッターの強烈な打球の行方は.....

無情にもサード正面のライナーとなり試合終了。約2時間の熱戦を制し、間接部門が勝利を収めました。

今年は天候や人数の関係で開催自体心配されましたが、終わってみれば白熱の好ゲーム。

参加していただいた皆様本当にありがとうございました。そしてぜひ来年も一緒に野球しましょう!!

## 第 29 回クリーンキャンペーン

10月20日(土)に連合愛知主催のクリーンキャンペーンに参加しました。  
当労組からも多くの人に参加し、愛岐大橋付近の清掃活動を行いました。  
天気にも恵まれ清掃日和でした。



きれいな青空で清掃日和



清掃後はまかないがふるまわれました

**有給休暇**を利用した日の費用をサポート！！  
有給取得日を含む休日中の費用に使えます。

**組合員 一人 8,000円**  
例) コンサートに行った際のグッズ  
ゴルフ、美容、映画、BBQ、キャンプ  
お菓子作り、テイクアウト

※飲食代や交通費等は、ご家族分も請求可

【募集期間】  
2024年12月11日(水)13時10分まで  
【実施期間】  
2024年12月20日(金)～2025年7月31日(木)  
【募集人数】  
30名(応募者多数の場合、抽選します)

昨年は、50%の方が当選しています

～**厚生部**からお知らせ～

“積立年金共済”の加入(新規のみ)受付について下記の通りご案内致します。

受付期間：11月21日(木) ▶ 12月20日(金)

加入適用開始日：2025年4月1日

詳細は積立年金共済のパンフレットをご確認ください。

※自家共済のパンフレットがe-パンフレットになりました→

加入チャンスは年2回！ お問い合わせは組合事務所まで！

ライフプランに合わせて口数は自由に設定できます！

新規加入でQ U Oカードプレゼント実施中！



<https://jika.jam-kyosai.org/>

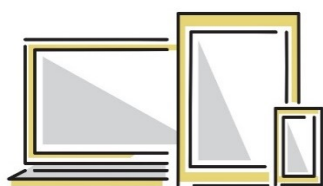
**JAM 共済**



## 労働組合のホームページのご案内

2023年9月から労働組合のホームページがリニューアルしました！  
春闘や労使協、各専門部の情報はもちろん、問合せフォームによる労働組合への相談や要望も受け付けています。是非覗いてみて下さい。  
(かけはしのプレゼントクイズはホームページに移行します。)

URLはこちら → <https://energys-tradeunion.jp/>



注意：インターネットの検索からはアクセスできません

QRコードはこちら →



## ☆組合・専門部活動報告☆

### 【内 部】

- 10/1 安全旗掲揚
- 2 執行委員会
- 7 安全衛生委員会
- 9 玉置ゆきや犬山市議 市政報告
- 11 職場委員会
- 21 定年退職者懇談会
- 22 労使協議会
- 25 エナジス産業 役員会
- 26 職場委員研修会
- 野球大会

### 【外 部】

- 10/5 J A M 東海 尾張北地区協議会 総会
  - 9 J A M 東海 Web 政治研修
  - 19 J A M 東海 青年協議会
  - 20 連合愛知 尾張西地域協議会 クリーンキャンペーン
  - 24 J A M 東海 自家共済委員会
  - 28 連合愛知 定期大会
  - 30 J A M 東海 尾張北地区協議会 幹事会
- ### 【専門部】
- 10/17 青年婦人部 部会
  - 28 教育宣伝部 部会



## 編集後記

10月を迎え、日本中に猛暑をもたらした夏も終わり、少しずつ涼しい季節になってきましたがいかがお過ごしでしょうか。

さて、「秋」といえば「スポーツの秋」、「食欲の秋」、「行楽の秋」、「読書の秋」等々、様々な枕詞で形容されますが、中々秋を実感できず、年々夏が終わるとすぐに冬、冬が終わると夏がやってくると感じることはないだろうか。気になったので少し調べてみました。

全国の平均気温の統計によると、2006年から2015年までの10年間では10月が18.2℃、11月が12.3℃、12月が6.6℃と冬に向かって低下しています。これに対して1980年から1989年までの10年間では10月が16.5℃、11月が11.1℃、12月が6.1℃と、やはり月ごとに低下していきます。

この変化をよく見ると、全体として気温が上昇傾向となつていますが、10月の上昇幅が特に大きくなっている事が分かります。すなわち1980年代と比べて直近の10年間では、10月の気温が1.7℃も上昇しているのに比べて11月は1.2℃の上昇、さらに12月は0.8℃の上昇に留まっています。

全体的な気温の上昇傾向とともに、10月から12月にかけての気温の低下勾配が、以前よりも急速になってきている事を表しています。つまり夏の終わりが遅くなり、それに比べて冬の訪れはさほど遅くない。言い換えると、夏から冬への移行期間である「秋」が、昔よりも短くなっている、ということですね。

このような変化の原因としては、「地球温暖化」の影響がありそうです。温暖化によって陸地も海洋も温度が上昇し、とりわけ夏の気温が高くなります。冬の気温も上昇しますが、降雪量などの様々な影響を受け、夏ほどの気温上昇ではないです。

気温の急変化により、寒さは冷えただけでなく、肌の乾燥や風邪、インフルエンザなど様々な体調面のトラブルが予想されますので体調管理には十分に気を付けて参りましょう。